

近江ちいろぼ会 ケアハウスピスガこうせい

きらきら ピスガ



OMI CHIROBAKAI

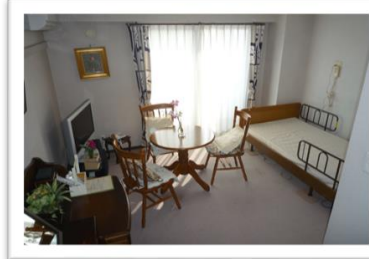
2022年特別号

ケアハウス ピスガこうせいは「人にしてもらいたいと思うことを 人にもしなさい」を理念に、入居者様の存在そのものを大切にしながら共に歩んでいきたいと祈り、日々の運営を行っています。



ピスガこうせいには50名の入居者様が生活されています。60歳以上の自立した生活をされる方のための公的な高齢者施設です。当法人にはデイサービスや訪問介護、訪問看護、訪問リハビリなどがあり、入居しながら介護保険のサービスを使って、安心して暮らしていただくことが出来ます。

ピスガこうせいは5階建てで、2階から5階が入居者様の居室です。居室は全室南向きで、日当りは抜群！ベランダからの眺めは最高です！



お部屋にはキッチン、トイレ、エアコンが完備。ナースコールも居室内2か所に設置。安心してお過ごしいただけます。



お食事は、1階の食堂でご提供いたします。1日3食、管理栄養士による健康や季節を考えたお食事をお召し上がりいただけます。



ご入浴は1階に大浴場があります。足をゆっくり延ばしてお入りいただけます。



行事は多種多様です。新年会やクリスマス会など季節のものはもちろんのこと、大スクリーンでの映画会や、移動スーパー・移動洋服店・キッチンカーでのお買い物、囲碁や将棋・オセロの会、体操教室にアロママッサージなども行ってあります。日々の生活が潤いあるものとなるよう願って開催しています。

インタビュー！ピスガこうせいで暮らす理由！

ピスガこうせいにはたくさんの方がお住まいです。女性の方、男性の方、ご夫婦で…いろんな形でご入居いただいています。その入居者の方に「ピスガこうせいに来た理由」と「ピスガでの生活」をインタビューさせていただきました（2022年4月時点）。

まずは、いつもハツラツ元気で穏やかなK様（94歳）。「ピスガに入居して7か月が過ぎました。13年前に夫を亡くし、ずっと一人暮らしをしていました。入居の3か月前に息子夫婦と一緒に住み始めたの

ですが、自分らしく、自立した生活をしながら同年代の方たちと交流をもって楽しく暮らしたいと思い、ケアマネージャーに相談。ピスガを紹介してもらい、見学し、入居を決めました。ここに来て、よい友人と出会い毎日おしゃべりに花を咲かせ楽しく暮らしています。食事も3食おいしいし、食後の座談会は大きな楽しみの一つ。子どもたちとは関係も良好で孫を連れて会いに来てくれますし、一緒に出掛けることもよくあります。ピスガの友人たちとは一緒に近くのスーパーへ買い物に出かけたり、近くの公園まで散歩に行ったり、健康的な生活を送っています。ピスガこうせいに入居して本当に良かった、背中を押してくれた息子夫婦にも感謝しています。」



天気の良い日は屋外のベンチでおしゃべりが楽しみ！！



お花も入居者有志でにぎやかに植えました！

次は、Mさんご夫妻のお話です。「夫が80歳、妻が76歳の時に入居し5年が過ぎました。毎日心満たされて暮らしています。ここでは自前の厨房だからかご飯がとても美味しく、贅沢させてもらっています。クリスチャンなので、日曜日に礼拝をケアハウス内で参加できるのも嬉しい。ここで出会った素敵な友人たちと歌を歌ったり、手仕事したり、夫婦でのんびりコーヒーを飲んだりして毎日を過ごしています。もちろん買い物にも行くし、夫婦で旅行にも行きました。とても自由に暮らしています。持ち家があったのですが、年を取ったらどこかにステキな終の棲家を見つけたいと考えていたので、家を売り、入居しました。娘家族が近くで暮らしているので孫やひ孫にも会えるのも嬉しい。今では出かけてピスガこうせいに帰ってくるとほっとします。ここが我が家になっているのだなぁと感じます。未永く、ピスガこうせいで暮らしたいと夫婦で願っています。」



食事はピスガの自慢です！
誕生日は大ごちそうです！



お正月に全員そろって
集合写真を撮りました！

今回、入居者の方のこれまでの人生の歩みや想いを伺うことが出来ました。改めて「友人がいる」「誰かに大切にされる」ということが豊かに生きるポイントなのだと思います。そして「一人よりも、二人が良い。三つよりの糸は強い。」という言葉に大きくうなずかされます。私たち職員も入居者の方々をより一層大切に想い・関わり、良き友の一人として共に歩んでいきたいと願って日々の運営を行っていきたくらいと願い・祈ります。

特別サービス 食堂配膳・服薬管理

ピスガでは入居者様、ご家族様のご希望で介護保険サービス外によるケアハウスでの特別サービス（有料）をご利用いただけます。体調やADLの低下と共に今までできていたことが少しずつ出来なくなったり、自身では不安があるといった方、介護保険サービスを使うまではいかなくても、少し手伝ってもらえたら…ということなど、特別サービスを利用しながらケアハウスでの生活を出来るだけ長く安心・安全に過ごしていただけるようサポートしています。

お食事は基本セルフサービスですが、ご希望によって配膳をいたします。車いすや歩行器を利用される方も安心です。



お薬を事務所で預かりし、食事時に白湯一緒にお渡しします。目薬などもお手伝いさせていただきます。

見学・資料請求

ピスガこうせいでは見学を受け付けています。ご予約をお願いいたします。入居体験も1泊からしていただけます。お問い合わせください。

資料請求など、何でもお気軽にお問合せ下さい。

〒520-3242
滋賀県湖南市菩提寺327-4
ケアハウス ピスガこうせい
(☎)0748-74-4006

入居者年齢層

60～69歳	2人
70～79歳	10人
80～89歳	22人
90歳以上	14人
最年少	68歳
最高齢	102歳
平均年齢	85.2歳

入居者介護度

自立	12人
支援1	5人
要支援2	5人
要介護1	19人
要介護2	6人
要介護3	3人
要介護4	0人
要介護5	0人

医療機関との連携

内科診療所通院送迎：毎週火曜日

内科往診：月に2回

眼科往診：月に1回



良心的な利用料金

例えば、年間対象収入が150万円以下で、入居一時金0円の場合、月々の利用料金は下記ようになります。

入居一時金	0円
事務費	10,000円
管理費	37,700円
生活費	44,500円
合計	92,200円

※入居一時金の支払いは0円、170万円、340万円の3パターンがあり、管理費の金額が異なります。
※一時金0円の場合、保証金30万円ご入金頂きます。
※事務費は個人の対象収入に応じて異なります。
※光熱費等は別途いただきます。

