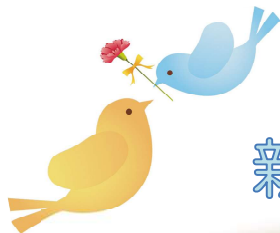


# 近江ちいろほ会 ケアハウスピスガこうせい きらきら ピスガ



OMI CHIROBAKAI

2020年5月号



## 新年度がスタートしました



ケアハウスピスガこうせいは  
今年度、このメンバーで  
運営してまいります。  
よろしくお願いいたします★

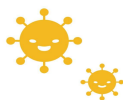
ピスガこうせいの建物の周りは  
緑に囲まれており、今の時期  
新緑ときれいな花に溢れています。  
入居者同士誘い合い散歩に出かけられる方  
日向ぼっこをされている方とさまざまです。  
室内での活動が自粛の今、  
それぞれ楽しみを見つけながら  
過ごされています。



ピスガの軒下に、今年も  
つばめが帰ってきました！



ただいま♪



1日2回の検温で体調管理  
入居者ボランティアさんの協力で  
館内の換気や消毒をして  
感染症対策を行っています。  
大変な時期ですが、みんなで力を合わせ  
なんとか乗り越えて行きたいと思えます

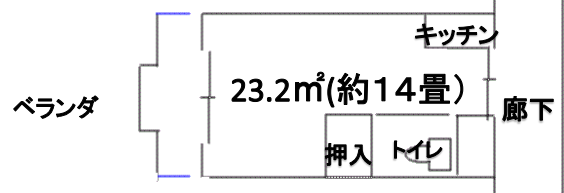


★ピ스가こうせい5月行事予定表★

1日	金	
2日	土	
3日	日	
4日	月	
5日	火	
6日	水	移動販売すまいる市
7日	木	
8日	金	北村眼科往診日
9日	土	
10日	日	
11日	月	移動販売とくし丸 ヤクルト販売
12日	火	小川診療所通院送迎日
13日	水	
14日	木	小川診療所往診日
15日	金	
16日	土	
17日	日	
18日	月	ヤクルト販売
19日	火	小川診療所通院送迎日
20日	水	移動販売すまいる市
21日	木	
22日	金	
23日	土	
24日	日	
25日	月	移動販売とくし丸 ヤクルト販売
26日	火	小川診療所通院送迎日 誕生日会
27日	水	健康相談日
28日	木	小川診療所往診日 お菓子の移動販売絵エルディ
29日	金	
30日	土	
31日	日	

ケアハウスピ스가こうせいとは・・・

60歳以上の方の住宅施設です。全室南向きで、日当たりも良くお部屋には、トイレ・ミニキッチン・冷暖房設備・ナースコールが完備。24時間職員が対応しておりますので夜間も安心です。食事は食堂にて健康バランスを考えた食事となっております。入浴は大浴場にてゆったりと入っていただけます。また、様々な行事や教室を行なっております。



入居者年齢層

入居者介護度

60～69歳	2人	自立	10人
70～79歳	14人	要支援1	6人
80～89歳	18人	要支援2	5人
90歳以上	16人	要介護1	22人
		要介護2	4人
最年少	66歳	要介護3	3人
最高齢	100歳	要介護4	0人
平均年齢	83歳	要介護5	0人

充実した教室の開催

体操・歌声・絵手紙・陶芸・折紙・囲碁将棋など

医療機関との連携

内科診療所往診月に2回

眼科往診…月に1回

内科診療所通院送迎…毎週(火)



良心的な利用料金

例えば、年間対象収入が150万円以下で、入居一時金0円の場合、月々の利用料金は下記ようになります。

<b>入居一時金0円</b>	
事務費10,000円	
管理費37,700円	
生活費44,500円	
	<b>合計 92,200円</b>

- ※入居一時金の支払いは0円、170万円、340万円の3パターンがあり、管理費の金額が異なります。
- ※入居一時金0円の場合、保証金30万円をご入金頂きます。
- ※事務費は対象収入に応じて異なります。
- ※光熱費等は別途いただきます。



住所: 湖南市菩提寺327-4  
 TEL: 0748-74-4006  
 ホームページ  
<https://chiirona.jp/>  
 詳細はHPをご覧ください。  
 空き室状況なども載せています。