

ピスガからの風

第16号

2007年4月

社会福祉法人 近江ちいろば会

ピスガこうせい 〒520-3242 滋賀県湖南市菩提寺327-4

TEL.0748-74-3900 (代表)
FAX.0748-74-3910
http://chiiroba.jp/

「ピスガホールギャラリー絵画展」のご案内

湖南市のサイドタウンの画家の古橋美鳥さんのご好意により、ケアハウス「ピスガこうせい」のロビーで絵画展を実施する運びとなりました。つきましては、下記の日程で行いますので、お気軽にお出かけ下さい。

日時 2007年4月27日(金)
～5月13日(日)
午前10時～午後5時
会場 ピスガこうせい ロビー
展示数 約10点



古橋 美鳥さんのプロフィール

- 1988 京都市芸術大学美術学部日本画科卒業
- 2001 個展(ギャラリー雅生堂 京都市)
- 2003 秋ゆうゆう展参加 西応寺にて作品発表 個展(堺町画廊 京都市)
- 2004 日本画の100(石田大成社ホール 京都市)
- 2005 個展(ギャラリーイノセント 甲府市) ゆうゆう展(希望が丘文化公園 青年の城) FUKUIサムホール美術展(福井市)
- 2006 花の美術大賞展(加西市) 個展(ギャラリー恵風 京都市)

デイサービスセンターに送迎車が届きました。

日本財団様の助成をいただき2007年3月15日に、デイサービスセンターの送迎車が届きました。毎日毎日、たくさんの方がご利用されますが快適にお過ごしいただけるとお思います。ここに、御礼かたがたご報告申し上げます。



寄付金・後援会費 感謝報告

2007年も後援会へのご加入をお願い申し上げます。

2006年12月26日～2007年3月20日 (順不同・敬称略)

【後援会費】	菊堂 むら	西田 和可子
明石上ノ丸教会	北村 ミツ子	日基督教団 水口教会
荒木 千博	君村 昌	日基督教団 洛西教会
井上 貴	坂 志づ江	日基督教団 洛陽教会
上島 良彦	佐原 光児	日基督教団 交野教会
内海 初子	田辺 明子	藤田 俊文・恭子
加藤 和子	田淵 正孝	真柄 正子
川上 幹太	西井 義	水口子どもの教会

近江ちいろば会 後援会活動のご支援のお願い。

認知症デイサービスの開設を控え、家屋改修や備品の調達に何かと費用が高みます。

皆様のご支援をお願い申し上げます。

お払い込みは、下記口座までお願い申し上げます。

発行日 2007年4月

後援会費振込口座

発行責任者

取り扱い金融機関 郵便局

理事長 奈良 譽 夫

口座番号 0960-0-109363

館長 森 口 茂

社会福祉法人 近江ちいろば会

会費:年額1口 5,000円(何口でも可)

事業内容

ケアハウス:ピスガこうせい/ぼだいじ
デイサービスセンター/ぼだいじホームヘル
パーテーション/ぼだいじ居宅介護支援
センター/高齢者支援センター/グループ
ホームぼだいじ

地域密着型介護・認知症

デイサービスセンター開設に向けて

皆様には、日ごろ近江ちいろば会の福祉事業をお支えいただき、まことにありがとうございます。昨年10月に湖南市の地域密着型サービス事業者公募に応募し、幸いにも「認知症対応型通所介護・認知症デイサービス」の開設が承認されました。

地域密着型サービスとは

2006年度の介護保険制度の改正で創設された、認知症の方をはじめ、高齢者が要支援・要介護状態になっても住み慣れた地域で、安心して暮らせるよう創設された介護保険のサービスです。

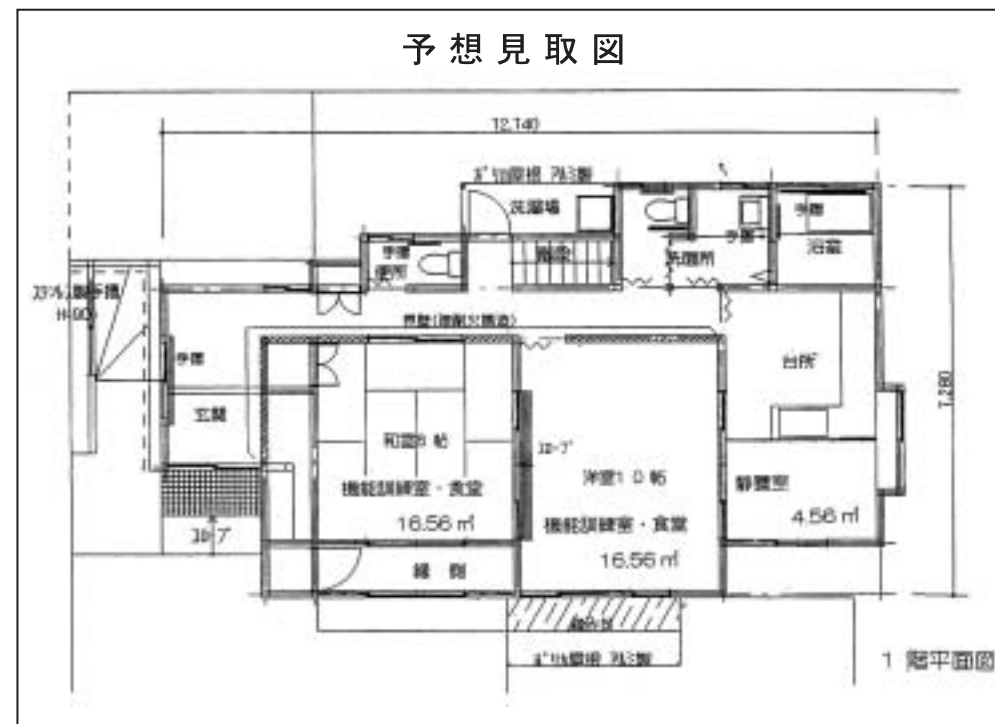
当法人は、1995年のケアハウス開設以来、認知症デイサービス事業を実施しており、また2002年には認知症の方の共同生活介護のグループホームを設立し認知症ケアにつきましては、従来から力をいれて取り組んでまいりました。

この度、湖南市中央の自治会館の隣の民家を購入して改修し、家庭的な雰囲気のデイサービスを開設する予定です。市役所、図書館、文化ホール、公園が近くにありまた商店もいろいろありますので、普段の生活をお送りいただける環境でお過ごしいただけるようにできればと願っております。

改修は6月から7月にかけて行い、9月には開設の予定であります。地域に根ざした、地域の人々に愛される、地域の人々のための認知症デイサービスセンターでありたいと思います。

これからも、いろいろ皆様にはご支援、ご援助を賜らなければならないと思いますが何卒よろしくお願ひ申し上げます。

予想見取図



住所

湖南市中央4丁目93番地

延べ面積

119.11㎡

利用者定員数

10名

基本理念:人にしてもらいたいと思うことを、人にもしなさい。

私たちはキリスト教の精神に基づいて、高齢者の全生活において、「隣人愛の奉仕」を実施することを基本理念とします。

みんなのしあわせ！みんなのいきがい！

事業所の抱負と紹介

ケアハウスより

ケアハウスでは、ヤクルト、パン屋さん、けいかん作業所さん、そとやさんによる果物等の販売をして頂いております。一人では買物に出かけられなくなった入居者の方々、買物には行けるけど、重くて一度にたくさんの物が買えなかった方々も大変喜んでおられます。また、グループホームに入居されている方々もケアハウスまで足を運び買物を楽しんでおられます。皆さん、自分の目で見て、手に取り選んで買物が出来るということで、普段は見られないようないきいきとした表情で買物をされています。年を重ねることで外に出るのも億劫になられがちですが、このようにケアハウス内で買物が出来る機会を提供できることをうれしく思っています。



また、喫茶ひまわりを毎日一回行っておりますので、皆様どうぞお越し下さい。

下記のように販売しておりますので、皆様どうぞお越し下さい。
ヤクルト 月曜日
パン屋 木曜日
けいかん作業所 第3火曜日
そとや 第1・3水曜日

ほだいじデイサービスより



お陰様で、ほだいじデイサービスセンターも、12年目を迎えることができました。

開所時の写真を見ていると、現在までお元気にご利用下さっている方が2名おられました。今も、当時と変わらない意欲を持って過ごされているお二人の姿に、職員が励まされています。

これまで、ご利用下さった皆様と、そのご家族様、そして地域の皆様の温かいご支援を忘れず、新しい年度も安心してご利用頂けるデイサービスでありたいと願っています。



ヘルパーステーションより

ヘルパーステーションは、16名の女性ばかりの所帯の事業所です。ご自宅で自分らしくお過ごしいただけるようお役にたてればと願って、メンバー全員使命感を持って働いております。エネルギーでパワフルで、夏祭りには「踊るヘルパー軍団」で場を盛り上げております。

働くことを通して、いつまでも輝いていることを目標にしています。



新入職員

今年も3名の職員が仲間入りしました。



萩原 沙織
社会人として責任を持って臨んでいきたいと思っております。よろしくお祈りします。

嶋田 由季
みんなが笑顔で何でも言い合える環境にしていきたいです。これからよろしくお祈りします。

上里 洋平
初心を忘れずがんばります。どうぞよろしくお祈りします。

グループホーム

グループホームの抱負

近江ちいろば会にグループホームが開所し、この4月で5年がたちました。『主人公はお年寄り』という理念のもと、入居者の方にその人らしく暮らしていただけるように支援させていただいております。地域の方やボランティアの方との交流も少しずつですが広まっています。今後も色々な方との交流を持ちながら、どなたにでも気さくに寄っていただけるホームにしていきたいと思っております。



ほだいじ居宅介護支援センター



ベテラン新人さんを迎え、新たな顔ぶれでスタートしています。

住み慣れた地域でその方らしく人生を全うできるプラン作りに努めています。ぜひ、ご希望・願望いろいろお聞かせください。

どうぞ、この一年もよろしくお祈りします。



湖南省高齢者支援センターほだいじ

tel 74-4093

菩提寺・岩根の地域の窓口として今年も地域の皆様と「年をとっても住みよい地域」を考え取り組んでいきたいと思っています。どうぞよろしくお祈りします。

介護保険をご利用でない方でお困りごと、ご希望

などありましたらお気軽にご連絡下さい。

☆おしらせ 生きがいデイサービスの拡大版として、奇数月第3水曜日に地域の皆様にも楽しんで参加いただける取り組みを企画中です。介護保険をご利用でない方で日ごろでかける機会の少ない方、ぜひお気軽にご参加ください。初回は5月16日(水)10時半～12時まで、場所は菩提寺公民館、内容「音楽を楽しもう♪」の予定です。

閉じこもりは生活不活発病・転倒骨折・認知症の元です。みなさん、ぜひいきいきすごしましょう。(喜田)

いきいき弁当

tel 74-4093

配食サービスについて

当法人では、おおよそ一日に昼10食、夕20食程度地域の高齢者の方々に毎日食事を提供しております。

ご利用いただいております方々のアンケートによりまして、

- ① 自分では難しい買い物や調理をせずにすむ
- ② 配達スタッフが訪ねることで安心できる
- ③ 栄養バランスが取れた食事を食べられる
- ④ 自分では作れない多種の献立が楽しめる
- ⑤ 高齢者向けの味付けの食事が摂れる などの声が届いております。



美味しい食事の提供を通して、お元気で過ごしていただけることに少しでもお役に立てればと願っております。