

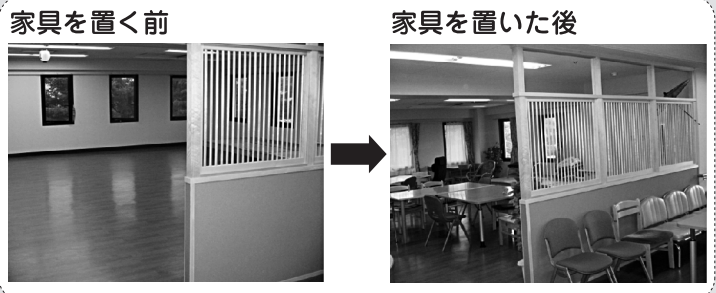
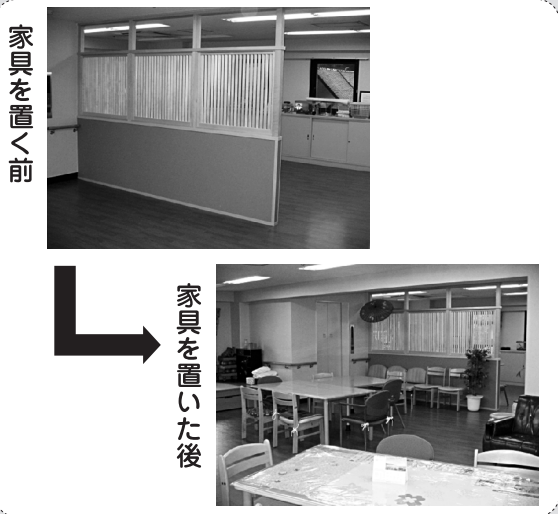
デイサービスいこい ルームの改修が完了しました。

現在本館2階のいこいルームは、滋賀県下で数少ない、デイサービスE型(認知症専用型)として、1995年10月に開所しました。

この度12年目を迎えるにあたり、お集まりの皆様が、少しでも日常的で生活感のある空間として、思い思いに居場所を選んでいただけるよう改修しました。

これからもご利用くださる皆様と共に、工夫を凝らしながら、心も身体もポカポカ暖かくなる、憩える居場所をつくります。

格子の入った仕切り壁を置くことで、日当たりが良く活動的に過ごせる語らいの居場所と、少人数で落ち着ける安らぎの居場所が出来ました。



これまでのミニキッチンから、家庭用キッチンに変更した事で、女性の方の活躍の場が広がっています。

職員募集

お電話ください。TEL74-3900 担当:川添まで

★配食の配達スタッフ

高齢者宅への食事の配達です。
(土・日できる方歓迎)
昼・夕 1～1.5時間程度

★ヘルパー

1日2時間～8時間
勤務できる方

★デイサービスの運転手さん

ご利用者の送迎です。
朝・夕 1.5時間程度

寄付金・後援会費 感謝報告 2006年8月～2006年12月まで

2007年も後援会へのご加入をお願い申し上げます。
ご協力頂いております方々のご芳名を掲載し、報告とお礼とさせていただきます。

(順不同・敬称略)

【後援会費】

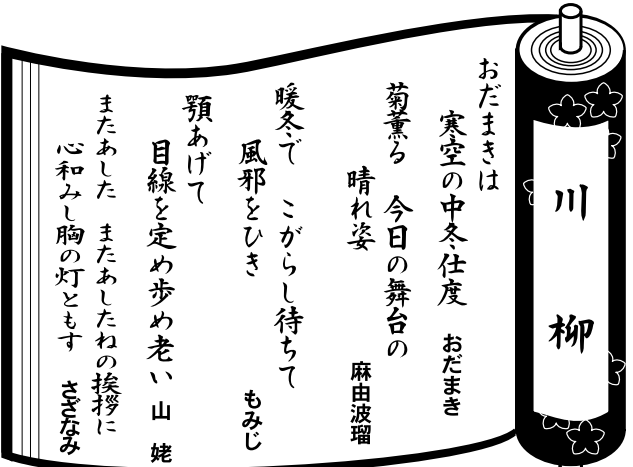
浅野 直人
安野 喜仁・優美
イエスキリスト広野教会
伊地知 藤太郎
伊地知 百代
井上 喜一
井上 謙美子
上島 良彦
馬杉 一重
大石 孝太郎
大門 義和・セイ子
大西 弘子
奥村 直彦
乙幡 和雄

角 多平
梶谷 富貴子
勝目 紘
加藤 マサ
北岡 なみ子
君村 昌
坂内 幾男・敏子
佐治 千栄子
佐田 順子
津田 匡美・美鈴
谷本 泰三・めぐみ
徳田 富美子
内藤 仙太郎
中田 匡美
中西 敏子

西川 泰子
日本基督教団 大溝教会
原田 博充
美藤 章
藤澤 一月恵
真柄 正子
増井 武彦
守岡 英子
矢崎 邦彦
若林 昌

【寄付金】 谷 諭
荒川 智
とみおか内科クリニック
信愛幼稚園
草津教会バザー委員会

鈴木 儀平
森口 茂
扇田 幹夫
辻 康
山崎 敬子
酒井 博子
竹山 さよ子
松山 克子
坂田 由次
原田 潔



発行日 2007年1月

発行責任者
理事長 奈良 譽 夫
館長 森口 茂

後援会費振込口座

取り扱い金融機関 郵便局
口座番号 0960-0-109363
社会福祉法人 近江ちいろば会
会費:年額1口 5,000円(何口でも可)

事業内容

ケアハウス:ピスガこうせい/ほだいじデイサービスセンター/ほだいじホームヘルパーステーション/ほだいじ居宅介護支援センター/高齢者支援センター/グループホームほだいじ